

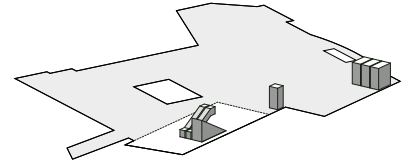
Halle 4

Die dreigeschossige Halle 4 zeichnet sich durch die unmittelbare Anbindung an das darüberliegende Congress Center Basel mit insgesamt 25 Kongress- und Konferenzräumen aus. Sie bietet damit die optimale Kombination von Messe-/Ausstellungs- und Kongress-Infrastruktur. Im Erdgeschoss der Halle 4 befinden sich elf modulare Räume, die direkt vom Haupteingang des Congress Center Basel

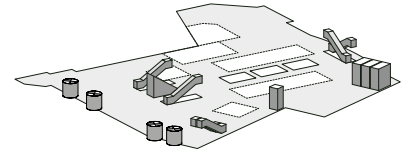
zugänglich sind. Neben eigenständiger und unabhängiger Nutzung eignet sich die Halle 4 insbesondere auch für Messen mit Fachveranstaltungen sowie für Kongresse mit Begleitausstellungen. Im gleichen Gebäude befindet sich zudem das 5-Sterne-Hotel Swissôtel Le Plaza Basel. Die Halle 4 ist über eine Passerelle mit der Halle 1 und der im Erdgeschoss liegenden Event Halle verbunden.

Halle 4: Zahlen und Fakten

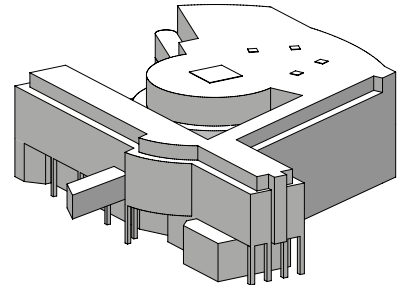
Halle 4.1



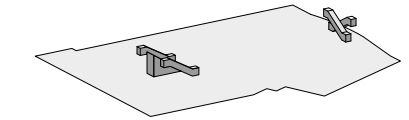
Halle 4.0



Halle 4



Halle 4.U



Kennzahlen	
Erbaut	1984
Architekt	Architektengemeinschaft MUBA: Beck + Baur, Berger Architekten, Burckhardt + Partner AG, W. + K. Steib, Suter + Suter AG, W. Wurster, Zwimpfer.Meyer Architekten
Grundriss	
OG 1	85 × 60 m
EG	60 × 60 m
UG 1	75 × 60 m
Geschosse	3
Gesamtfläche	14 000 m ²
Bruttoausstellungsfläche	
Halle 4.1	4 000 m ²
Halle 4.0	3 000 m ²
Halle 4.U	4 100 m ²
Nutzhöhe	
Halle 4.1	3.5 m
Halle 4.0	4.5 m (Eingangsbereich 4.0 m)
Halle 4.U	5.0 m
Bodenbelag	Kunststein/Hartbeton
Bodenbelastbarkeit	
Halle 4.1	600 kg/m ²
Halle 4.0	500 kg/m ²
Halle 4.U	1 500 kg/m ²
Stützenraster	11.4 × 11.4 m
Medienpunkt	1 Medienpunkt pro 15 m
Restaurant	Mobile Outlets
Kapazität Rolltreppen	26 800 Personen pro Stunde
Kommunikationstechnik	Glasfasernetz, Internet, Telefonie, PW-Lan
Toiletten	
Damen WCs	21
Herren WCs	15
Pissoirs	12
Invaliden WCs	1
Aufzüge	5 Waren- und Personenlifte
Masse	6.5 × 2.45 × 3.2 m
Nutzlast	6 000 kg
Torgrösse	3.5 m breit, 4.1 m hoch